

FROSTER-BAR-56

Also available HC version with R 290!



¡También disponible versión HC con R.290!

Back bar FROSTER[®] model for bars and clubs, with special compartment to store and frost mugs / FROSTER[®] back bar para bares y discotecas, con compartimiento especial para almacenar y escarchar vasos cervenceros.

Dimensions & Capacity / Dimensiones y Capacidades



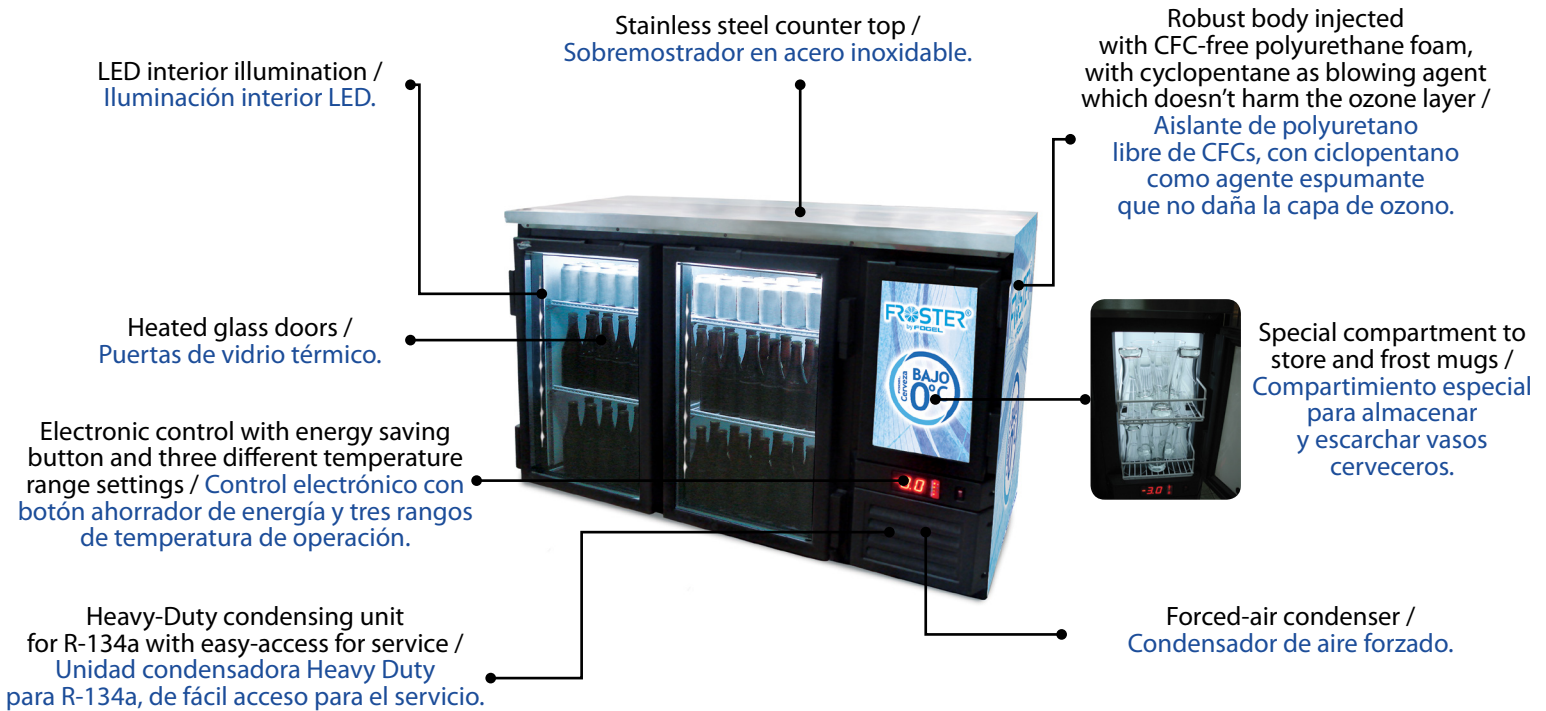
	Inches / Pulgadas:	Centimeters / Centímetros:
Height / Altura:	36 5/8	93.00
Width / Frente:	56 1/4	143.00
Depth / Fondo:	24 1/4	61.50

Cubic Feet / Pies Cúbicos:	14.5
Liters / Litros:	382
12 Oz Bottles / Botellas 12 Oz.:	168*
12 Oz Cans / Latas 12 Oz.:	420*
Units per Container / Unidades por Contenedor:	40' : 48 45' : 54

Specifications / Especificaciones

- Electronic control with energy saving button and three different temperature range settings / Control electrónico con botón ahorrador de energía y tres rangos de temperatura de operación.
- LED interior illumination / Iluminación interior LED.
- Special compartment to store and frost mugs / Compartimiento especial para almacenar y escarchar vasos cervenceros.
- Stainless steel counter top / Sobre mostrador en acero inoxidable.
- Heated glass doors to avoid condensation / Puertas de vidrio térmico para eliminar la condensación.
- Forced-air evaporator for a quick temperature Pull-Down / Evaporador de aire forzado para rápido Pull-Down de temperatura.
- Forced-air condenser / Condensador de aire forzado.
- 1/3 HP Heavy Duty condensing unit for R-134a, with easy access for service / Unidad condensadora Heavy Duty de 1/3 HP, para R-134a, de fácil acceso para el servicio.
- CFC-free polyurethane insulation with cyclopentane as blowing agent which does not harm the ozone layer and does not affect global warming. / Aislante de poliuretano libre de CFCs, con ciclopentano como agente espumante, no daña la capa de ozono ni produce efecto invernadero.

Features / Características



Components & Accesories / Componentes y Accesorios

Standard / Incluido:

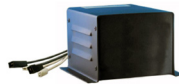


Electronic control with
energy saving button and
three different temperature
range settings /
Control electrónico con
botón ahorrador de
energía, y tres diferentes
rangos de temperatura
de operación.



LED illumination
system /
Sistema de
iluminación LED

Optional / Opcional:



Voltage regulator /
Regulador de voltaje



ECR fan motors /
Motores electrónicos
conmutados -ECR-



Door lock system /
Cerradura con llave



Casters /
Rodos

Technical Information / Datos Técnicos

Model / Modelo	Doors / Puertas	Compressor / Compresor	Amps / Amperaje	Temperature Range / Rango de Temperatura	Refrigerant Gas / Gas Refrigerante	Voltage / Voltaje
FROSTER- BAR-56	2 heated glass w / hinges / 2- vidrio térmico c/ bisagras	1/3 HP	6.3	-4°C — +4°C 24°F — 39°F	R-134a	115V/60Hz/1

Optional voltages / Voltajes opcionales:

V1: 220V/60Hz/1 / V2: 220V/50Hz/1