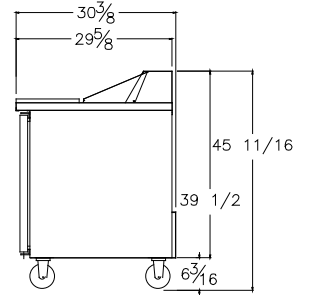
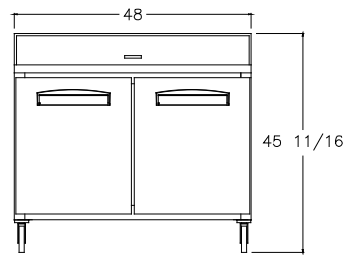
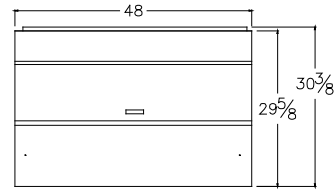




PRODUCTO



VISTAS TÉCNICAS



GAS R-290



AHORRO
ENERGÉTICO

CARACTERÍSTICAS GENERALES

- Área superior refrigerada y tabla de corte protección antibacterial
- Exterior en acero inoxidable, Interior en aluminio pulido
- Control Electrónico con display de temperatura
- Refrigerante Ecológico R290
- Aislamiento de alta densidad: provee una estructura sólida y promueve un bajo consumo energético
- Ruedas Giratorias de 6"

CARACTERÍSTICAS OPCIONALES

- Voltaje 220v/60Hz-50Hz
- Control inteligente IoT
- Regulador de voltaje

ESPECIFICACIONES TÉCNICAS

| | | | |
|-------------------------------|---|---|-------------------------------------|
| <i>Capacidad Interna</i> | <i>Pie³</i> 11.60 | <i>Litros</i> 328.47 | |
| <i>Dimensiones Exteriores</i> | <i>Ancho</i> 48.00" 1219.20 mm | <i>Profundidad</i> 30.38" 771.65 mm | <i>Alto</i> 45.69" 1160.53 mm |
| <i>Capacidad Contenedor</i> | <i>40 ft</i> 44 | <i>45 ft</i> 52 | |
| <i>Rango Temperatura</i> | <i>°C</i> 5°C 0°C | <i>°F</i> 33°F 41°F | |
| <i>Parrillas - Bandejas</i> | <i>4 - 12</i> | | |
| <i>Peso Estimado</i> | <i>150 kg.</i> | | |
| <i>Compresor HP</i> | <i>1 / 4</i> | | |
| <i>Amperaje</i> | <i>3.16</i> | | |
| <i>Voltaje / Frecuencia</i> | <i>115v / 60hz</i> | <i>Plug</i> | <i>NEMA 5-15P</i> |
| <i>Tipo Drenaje</i> | <i>Bandeja en acero en la parte inferior del equipo</i> | | |