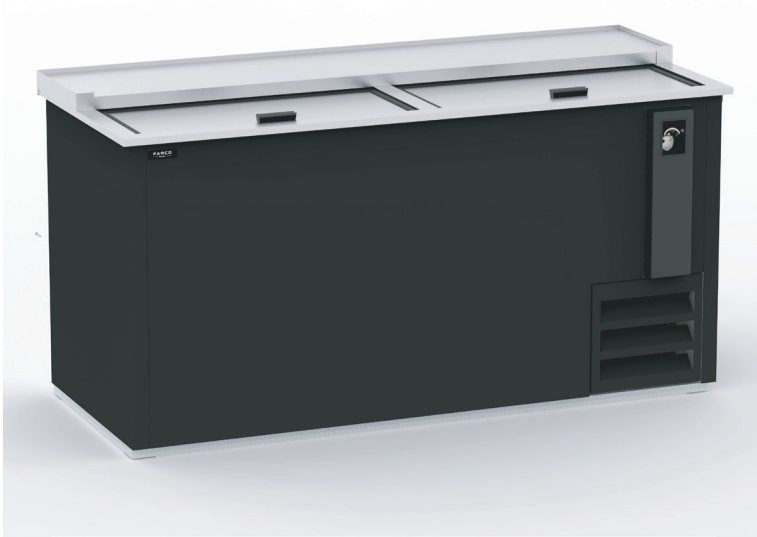
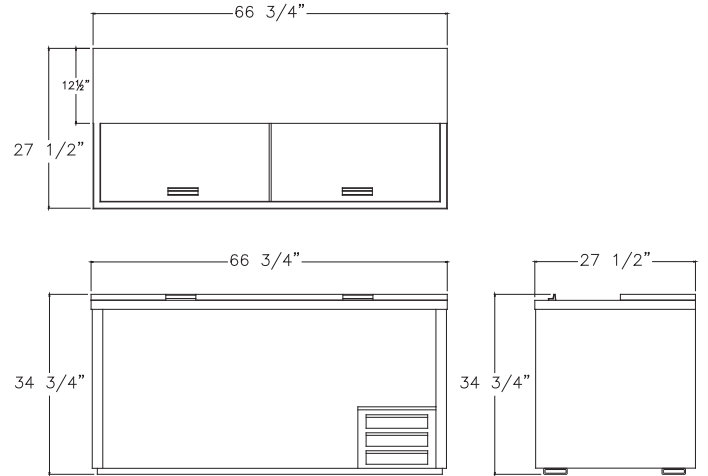




## PRODUCTO



## VISTAS TÉCNICAS



GAS R-290



AHORRO  
ENERGÉTICO

## CARACTERÍSTICAS GENERALES

- Tapas y tope en acero inoxidable. Interior en acero galvanizado
- Abridor de botellas y colector de coronas
- Refrigerante Ecológico R290
- Aislamiento de alta densidad: provee una estructura sólida y promueve un bajo consumo energético

## CARACTERÍSTICAS OPCIONALES

- Voltaje 220v/60Hz-50Hz
- Terminación Acero Inoxidable
- Decoración de marca
- Regulador de Voltaje

## ESPECIFICACIONES TÉCNICAS

<i>Capacidad Interna</i>	<i>Pie<sup>3</sup></i> 19	<i>Litros</i> 538.02	
<i>Dimensiones Exteriores</i>	<i>Ancho</i> 66.75" 1695.45 mm	<i>Profundidad</i> 27.50" 698.50 mm	<i>Alto</i> 34.75" 882.65 mm
<i>Capacidad Contenedor</i>	<i>40 ft</i> 38	<i>45 ft</i> 44	
<i>Rango Temperatura</i>	<i>°C</i> -6°C   -2°C	<i>°F</i> 20°F   28°F	
<i>Parrillas</i>	<b>3</b>		
<i>Peso Estimado</i>	<b>135 kg.</b>		
<i>Compresor HP</i>	<b>1 / 3</b>		
<i>Amperaje</i>	<i>n/d</i>		
<i>Voltaje / Frecuencia</i>	<b>115v / 60hz</b>	<i>Plug</i>	<b>NEMA 5-15P</b>