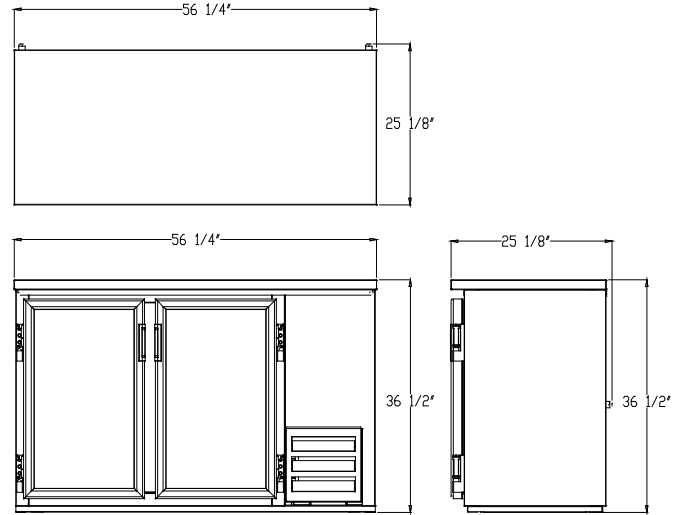


~ PRODUCTO



~ VISTAS TÉCNICAS



GAS R-290



AHORRO ENERGETICO


~ CARACTERÍSTICAS GENERALES

- Tople en acero inoxidable
- Interior en acero prepintado blanco
- Control Electrónico con display de temperatura
- Refrigerante Ecológico R290
- Aislamiento de alta densidad: provee una estructura sólida y promueve un bajo consumo energético
- Iluminación LED.

~ CARACTERÍSTICAS OPCIONALES

- Voltaje 220v/60Hz-50Hz
- Control Inteligente IoT
- Regulador de Voltaje.

~ ESPECIFICACIONES TÉCNICAS

<i>Capacidad Interna</i>	<i>Pie³</i> 16	<i>Litros</i> 453.25	
<i>Dimensiones Exteriores</i>	<i>Ancho</i> 56.25" 1428.75 mm	<i>Profundidad</i> 25.13" 638.30 mm	<i>Alto</i> 36.50" 927.10 mm
<i>Capacidad Contenedor</i>	<i>40 ft</i> 50	<i>45 ft</i> 56	
<i>Rango Temperatura</i>	<i>°C</i> 5°C 0°C	<i>°F</i> 33°F 41°F	
<i>Parrillas</i>	<i>4</i>		
<i>Peso Estimado</i>	<i>N/D</i>		
<i>Compresor HP</i>	<i>1 / 5</i>		
<i>Amperaje</i>	<i>3.59</i>		
<i>Voltaje / Frecuencia</i>	<i>115v / 60hz</i>	<i>Plug</i>	 <i>NEMA 5-15P</i>