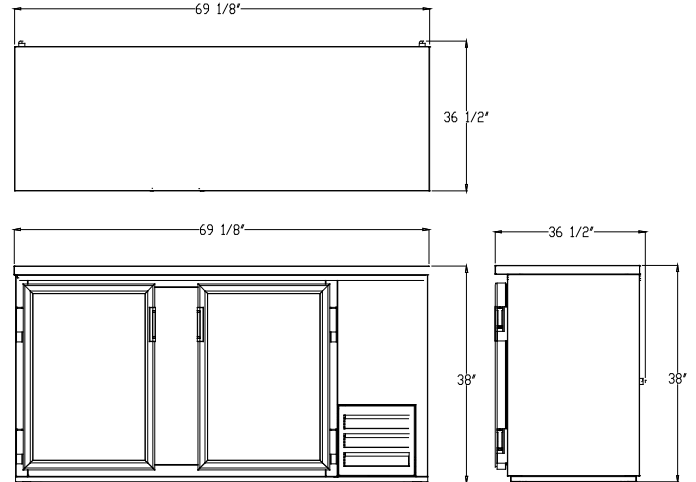


▼ PRODUCTO



▼ VISTAS TÉCNICAS



GAS R-290



AHORRO ENERGÉTICO


▼ CARACTERÍSTICAS GENERALES

- Tope en acero inoxidable
- Interior en acero prepintado blanco
- Control Electrónico con display de temperatura
- Refrigerante Ecológico R90
- Aislamiento de alta densidad: provee una estructura sólida y promueve un bajo consumo energético
- Puerta sólida con llavín
- Iluminación LED.

▼ CARACTERÍSTICAS OPCIONALES

- Voltaje 220v/60Hz-50Hz
- Control Inteligente IoT
- Regulador de Voltaje.

▼ ESPECIFICACIONES TÉCNICAS

<i>Capacidad Interna</i>	<i>Pie³</i> 19	<i>Litros</i> 538.02	
<i>Dimensiones Exteriores</i>	<i>Ancho</i> 69.13" 1755.90 mm	<i>Profundidad</i> 36.50" 927.10 mm	<i>Alto</i> 38.00" 965.20 mm
<i>Capacidad Contenedor</i>	<i>40 ft</i> 38	<i>45 ft</i> 42	
<i>Rango Temperatura</i>	<i>°C</i> 5°C 0°C	<i>°F</i> 33°F 41°F	
<i>Parrillas</i>	<i>4</i>		
<i>Peso Estimado</i>	<i>162 kg.</i>		
<i>Compresor HP</i>	<i>1 / 5</i>		
<i>Amperaje</i>	<i>6.00</i>		
<i>Voltaje / Frecuencia</i>	<i>115v / 60hz</i>	<i>Plug</i>	 <i>NEMA 5-15P</i>