

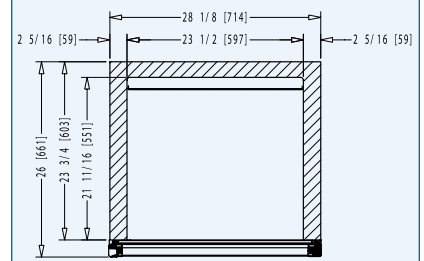
V-16

FOGEL
Refrigerator

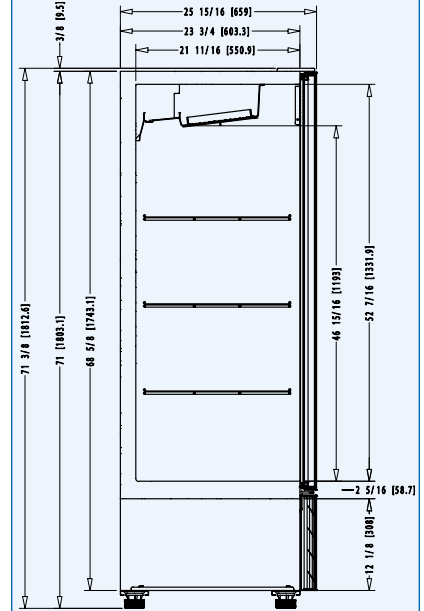
Medium size single door viscooler with large exhibition capacity.
Refrigerador mediano con gran capacidad de exhibición,
de una puerta de vidrio.



Top view / Vista superior:
In [mm] / Pulg. [mm]:



Side view / Vista lateral:
In [mm] / Pulg. [mm]:



FEATURES / CARACTERÍSTICAS:

- Electromechanical thermostat / Termostato electromecánico.
- LED interior illumination / Iluminación interior LED.
- Electronic fan motors / Motores electrónicos.
- Stabilizer heels / Tacones estabilizadores.
- Double pane glass door with Low-E and argon gas / Puerta de vidrio doble, con Low-E y gas argón.
- Low maintenance condenser / Condensador de bajo mantenimiento.
- CFC-free polyurethane insulation with cyclopentane as the blowing agent / Aislante de poliuretano, libre de CFCs, con ciclopentano como agente espumante.

OPTIONAL / OPCIONAL:

- Electronic control with energy saving button and three different temperature range settings. / Control electrónico con botón ahorrador de energía y tres rangos de temperatura de operación.
- Electronic control with energy saving button and Bluetooth Smart® capability. / Control electrónico con botón ahorrador de energía y conectividad Bluetooth Smart®.
- Voltage regulator / Regulador de voltaje.
- Casters / Rodos.
- Door lock / Cerradura con llave.
- 220V/60Hz/1 or 220V/50Hz/1 voltage / Voltaje 220V/60Hz/1 o 220V/50Hz/1.

| DIMENSIONS DIMENSIONES | | | CAPACITY* CAPACIDAD* | | | | SHIPPING ENVÍO | | TECHNICAL INFORMATION INFORMACIÓN TÉCNICA | | | | |
|---------------------------|-----------------|----------------|--------------------------------|---------------------------------|---------------------------|----------------------|--|----------------------------|--|------------------|-----------------------------|--------------------|------------------|
| Height Alto | Width Frente | Depth Fondo | Cubic ft / lt. Pies3 / lts. | 20 Oz bottles Botellas 20 Oz | 12 Oz Cans Latas 12 Oz | Shelves Parrillas | 40' / 45' - container Contenedor de 40' / 45' | Temperature Temperatura | HP | Amps Amperaje | Refrigerant Refrigerante | Voltage Voltaje | Doors Puertas |
| 71 3/8 1,813 | 28 1/8 714 | 26 661 | 16 / 453 | 192 | 504 | 3 | 51 / 57 | 32°F – 39°F 0°C – +4°C | 1/5 | 1.5 | R 290 | 115V/60Hz/1 | 1 |

FOGEL

FOGEL CARIBBEAN CORPORATION
170 Ave. Pedro Albizu Campos, Aguadilla, PR 00603 | PBX: 787-891-0792 | 787-891-0892
E-mail: ventas@fogelpr.com | www.fogelpr.com

*Cans and bottles capacities may vary depending on their designs. For informative purposes, all capacities shown in this sales sheet are calculated using standard designs of bottles and cans, and for some double and triple door models using optional central shelves. If you would like to know the accurate capacities for your bottles or cans, please contact us and we will be happy to assist you. All features and information is subject to change. Images with illustrative purposes only. / *Las capacidades de latas y botellas pueden variar dependiendo de sus respectivos diseños. Por propósitos informativos, todas las capacidades mostradas en esta hoja de ventas son calculadas utilizando diseños estándar de botellas y latas, y para algunos modelos con dos o tres puertas, usando parrillas centrales opcionales. Si le gustaría conocer las capacidades exactas para sus botellas o latas, contáctenos que con gusto le asistiremos. Todas las especificaciones e información está sujeta a cambios. Todas las imágenes son con fines ilustrativos únicamente.