

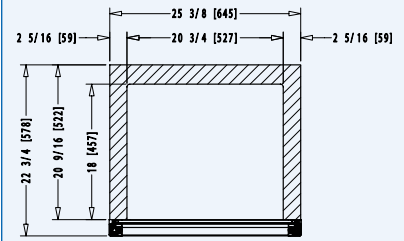
# V-8-C-AF

**FOGEL**  
Freezer

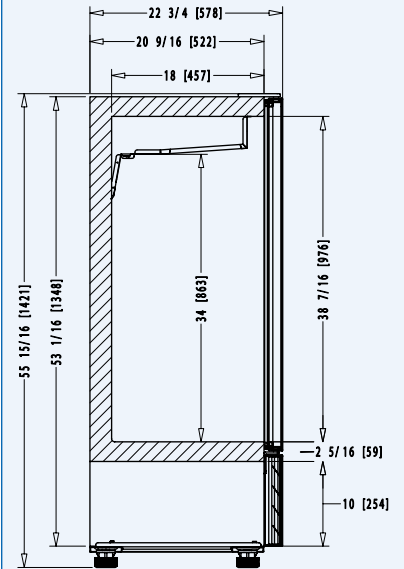
Small size heated glass door freezer,  
with forced-air technology and automatic defrost.  
Congelador pequeño de una puerta de vidrio térmico,  
con tecnología de aire forzado y deshielo automático.



Top view / Vista superior:  
In [mm] / Pulg. [mm]:



Side view / Vista lateral:  
In [mm] / Pulg. [mm]:



## FEATURES / CARACTERÍSTICAS:

- Forced-air technology with automatic defrost / Tecnología de aire forzado con deshielo automático.
- Electronic control / Control electrónico.
- LED interior illumination. / Iluminación interior LED.
- Stabilizer heels / Tacones estabilizadores.
- Heated glass door / Puerta de vidrio térmico.
- Low maintenance condenser / Condensador de bajo mantenimiento.
- Electronic fan motors / Motores electrónicos.
- CFC-free polyurethane insulation with cyclopentane as the blowing agent / Aislante de poliuretano, libre de CFCs, con ciclopentano como agente espumante.

## OPTIONAL / OPCIONAL:

- Electronic control with Bluetooth Smart® capability. / Control electrónico con conectividad Bluetooth Smart®.
- Voltage regulator / Regulador de voltaje.
- Casters / Rodos.
- Door lock / Cerradura con llave.
- 220V/60Hz/1 or 220V/50Hz/1 voltage / Voltaje 220V/60Hz/1 o 220V/50Hz/1.

DIMENSIONS DIMENSIONES			CAPACITY* CAPACIDAD*		SHIPPING ENVÍO	TECHNICAL INFORMATION INFORMACIÓN TÉCNICA					
Height Alto	Width Frente	Depth Fondo	Cubic ft / Lt. Pies <sup>3</sup> / lts.	Shelves Parrillas	40' / 45' - container Contenedor de 40' / 45'	Temperature* Temperatura*	HP	Amps Amperaje	Refrigerant Refrigerante	Voltage Voltaje	Doors Puertas
55 15/16 1,421	25 3/8 645	22 3/4 578	8 / 235	3	72 / 80	-9°F - 0°F -23°C - -18°C	1/3	3.5	R 290	115V/60Hz/1	1

**FOGEL**

FOGEL CARIBBEAN CORPORATION  
170 Ave. Pedro Albizu Campos, Aguadilla, PR 00603 | PBX: 787-891-0792 | 787-891-0892  
E-mail: ventas@fogelpr.com | www.fogelpr.com

\*Max ambient temperature of 89°F (32°C) / \*En temperatura ambiente máxima de 32°C (89°F)

All features and information is subject to change. Images with illustrative purposes only. / Todas las especificaciones e información está sujeta a cambios. Todas las imágenes son con fines ilustrativos únicamente.